

Bohrvorrichtung ausrichten

Maschinelle Nacharbeit? Bei uns nicht mehr! Mit einer Genauigkeit von 0,01 mm wird das Passelement aus **Laminum**[®] –Schichtblech mit einer **M-Tech**[®] Schälfeile auf die erforderliche Dicke geschält. So wird die festmontierte Bohreinheit nach den auf dem Rundtisch befestigten Bohrbuchsen ausgerichtet.

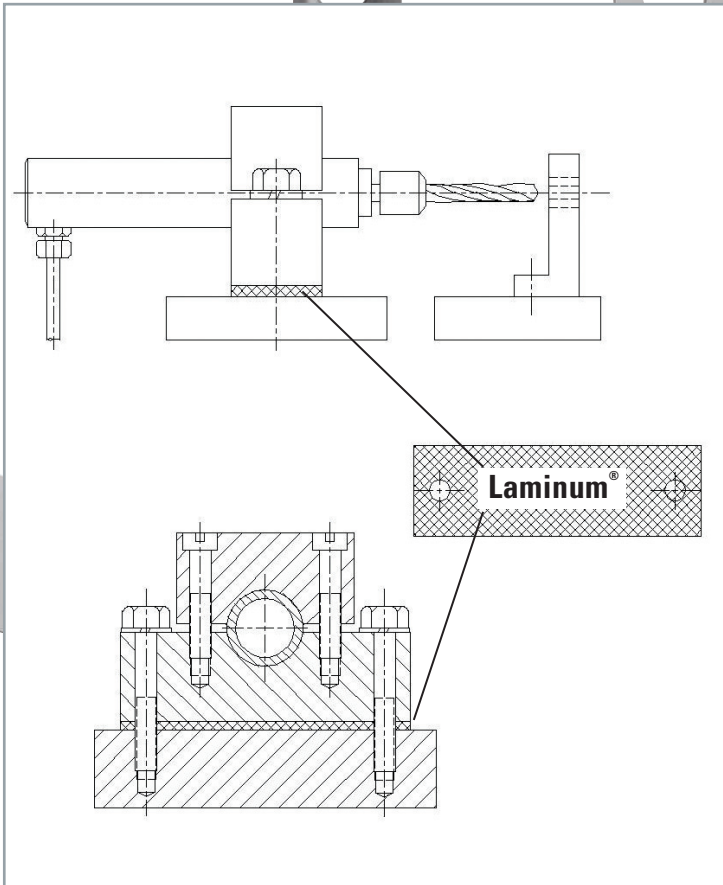
Mit **Laminum**[®] – eine Minute Arbeit. Wie lange hätten Sie zum Fräsen gebraucht? **Laminum**[®] wird aus aufeinander haftenden Folien in Aluminium, Messing, unlegiertem Stahl oder rostfreiem Stahl in Blechdicken von 0,4 bis 3.2 mm gefertigt. Die Foliendicken sind 0,01, 0,025, 0,050, 0,075, 0,10 und 0,20 mm.

Adjusting the drilling equipment

*Need to rework some parts? We don't have to any more! With a precision of 0,01 mm, we simply peel of an **Laminum**[®] laminated metal shim in the required thickness with a **M-Tech**[®] Peeling File. That's how the firmly mounted drilling unit is aligned with the drill bushings attached on the circular table. This job takes one minute with **Laminum**[®].*

How long would you have needed to mill it?

Laminum[®] is made from aluminium, brass, unalloyed or stainless steel foils glued on top of one another in sheet thicknesses ranging from 0.4 to 3.2 mm. The foil thicknesses are 0,01, 0,025, 0,050, 0,075, 0,10 and 0,20 mm.



Abschälbare Passelemente.
Peelable shim.